

M.B. Les mesures indiquées sur ce document sont en mètres (SI).

Ce plan fait partie intégrante des présentes descriptions techniques. Il ne doit pas être utilisé ou invoqué à des fins autres que celles mentionnées au rapport qui l'accompagne, sans l'autorisation écrite du soussigné.

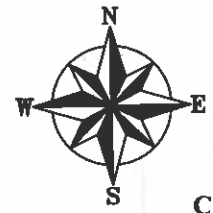
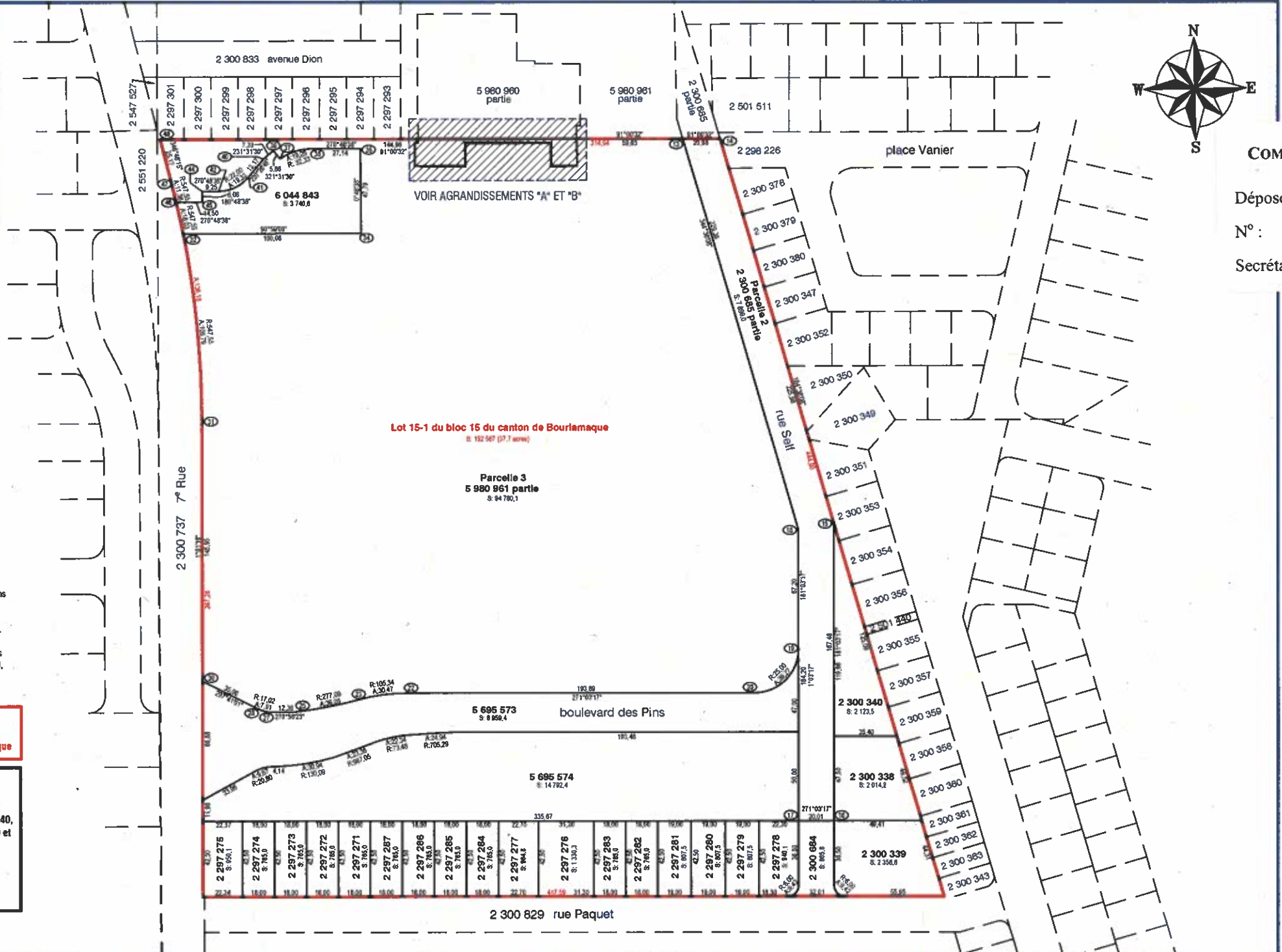
Les directions apparaissant sur ce document sont des gisements en référence au système SCDPQ (fuseau 9, méridien central -76°30' NAD 83).

Titre original de la propriété de la Polyvalente Le Carrefour Lot 15-1 du bloc 15 du canton de Bourlamaque

Cadastré actuel à l'intérieur du titre original

Lots entiers :
2 297 271 à 2 297 287, 2 300 338 à 2 300 340, 2 300 684, 5 695 573, 5 695 574, 5 980 959 et 6 044 843

Partie de lots:
2 300 685 partie, 5 980 960 partie et 5 980 961 partie.



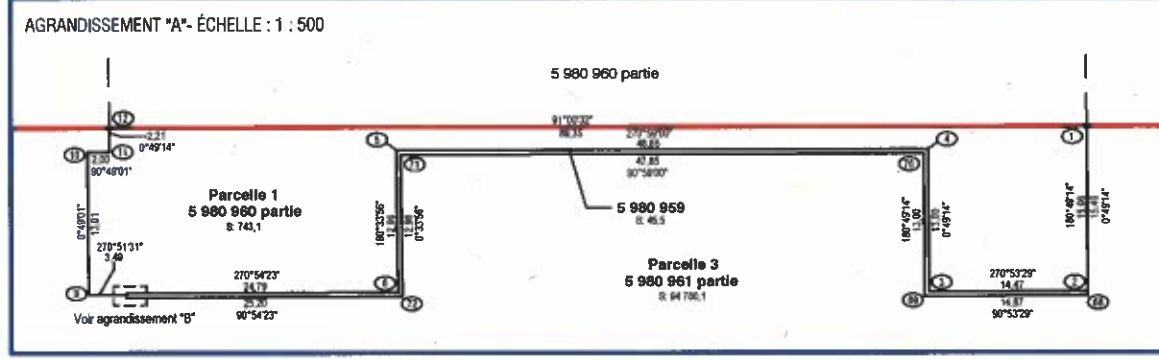
COMMISSION DE L'AMÉNAGEMENT DU TERRITOIRE

Déposé le : 2019-05-14

N° : CAT-025

Secrétaire : P. Gagnier

ÉCHELLE : 1 : 2 000



DESCRIPTIONS TECHNIQUES

LOT(S) : VOIR LE TABLEAU

CADASTRE : QUÉBEC

CIRCONSCRIPTION FONCIÈRE D'ABITIBI

MUNICIPALITÉ : VILLE DE VAL-D'OR

ADRESSE : BOULEVARD DES PINS, RUES SELF ET PAQUET

REQUÉRANT(S) : COMMISSION SCOLAIRE DE L'OR-ET-DES-BOIS

VAL-D'OR, LE 14 DÉCEMBRE 2017

DOSSIER : C-6394-10

MINUTE : 29 449

DESSIN : C-6394-10/KS

GEOPOSITION
arpenteurs-géomètres

450, 3^e Avenue, bureau 105, Val-d'Or, Qc J9P 1S2
Tél. (819) 824-8904 / 824-2912 - Télec. (819) 824-8905
Courriel: geoposition@cartesdelors.qc.ca

Par: _____

JACQUES SYLVESTRE
ARPENTEUR-GÉOMÈTRE

Vraie copie de la minute originale conservée en mon greffe.
Val-d'Or, le _____

ARPENTEUR-GÉOMÈTRE