

1000 Saint-Denis

CS - 4MC
C. P. - CHUM



CHUM 2010

Un projet de société au cœur de Montréal



Le CHUM existe

CHUM 2010

Un projet de société au cœur de Montréal



Bassin de desserte des RUIS

Proportion de la population desservie (%)

CHUM

- 50 à 70
- 30 à 50
- 20 à 30

Jean-Talon

- 25 à 35
- 15 à 25
- 5 à 15

Maisonneuve-Rosemont

- 35 à 50
- 25 à 35
- 15 à 25

Sacré-Coeur

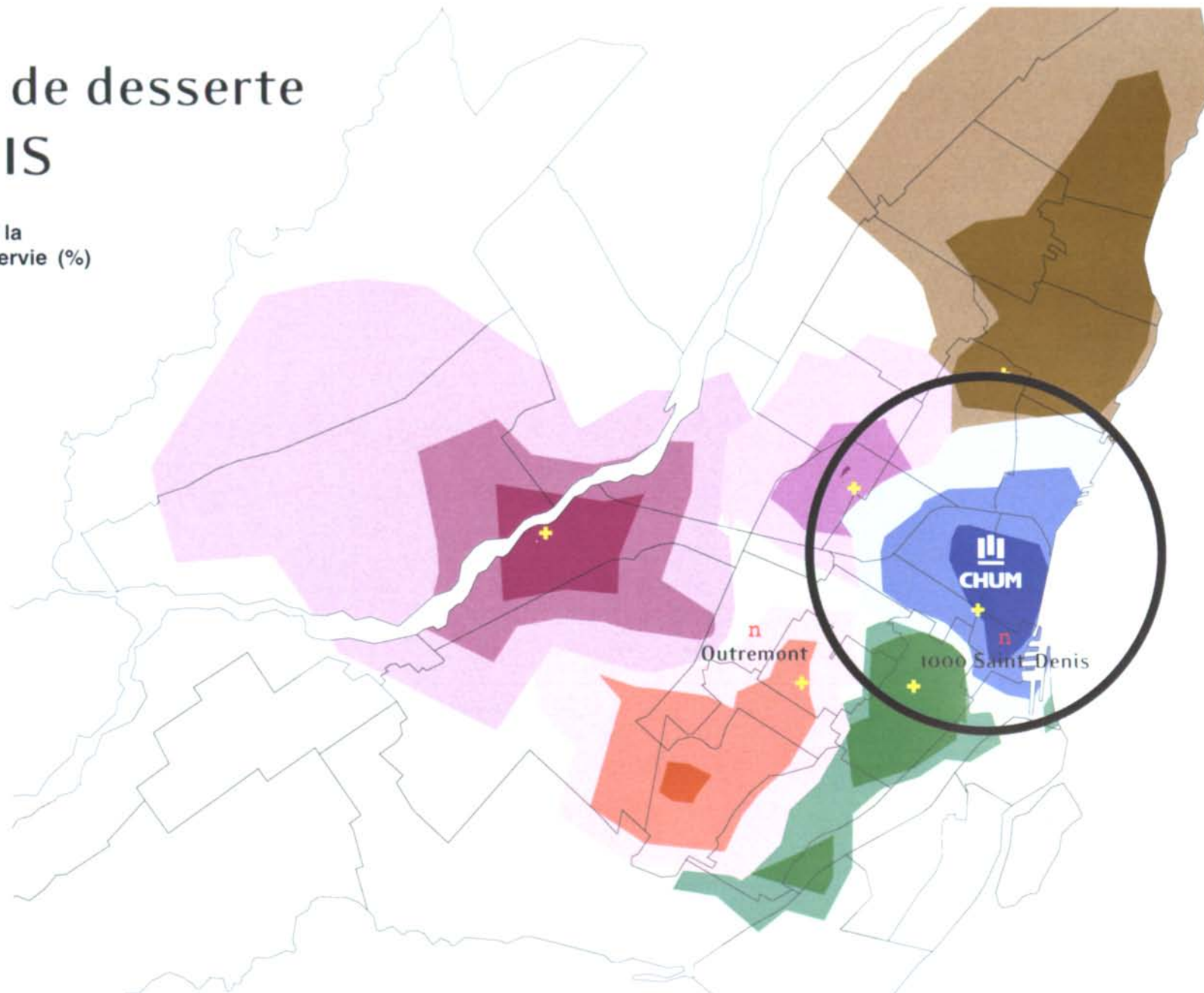
- 35 à 50
- 25 à 35
- 15 à 25

Général Juiif

- 50 à 75
- 30 à 50
- 20 à 30

CUSM

- 35 à 50
- 25 à 35
- 15 à 25

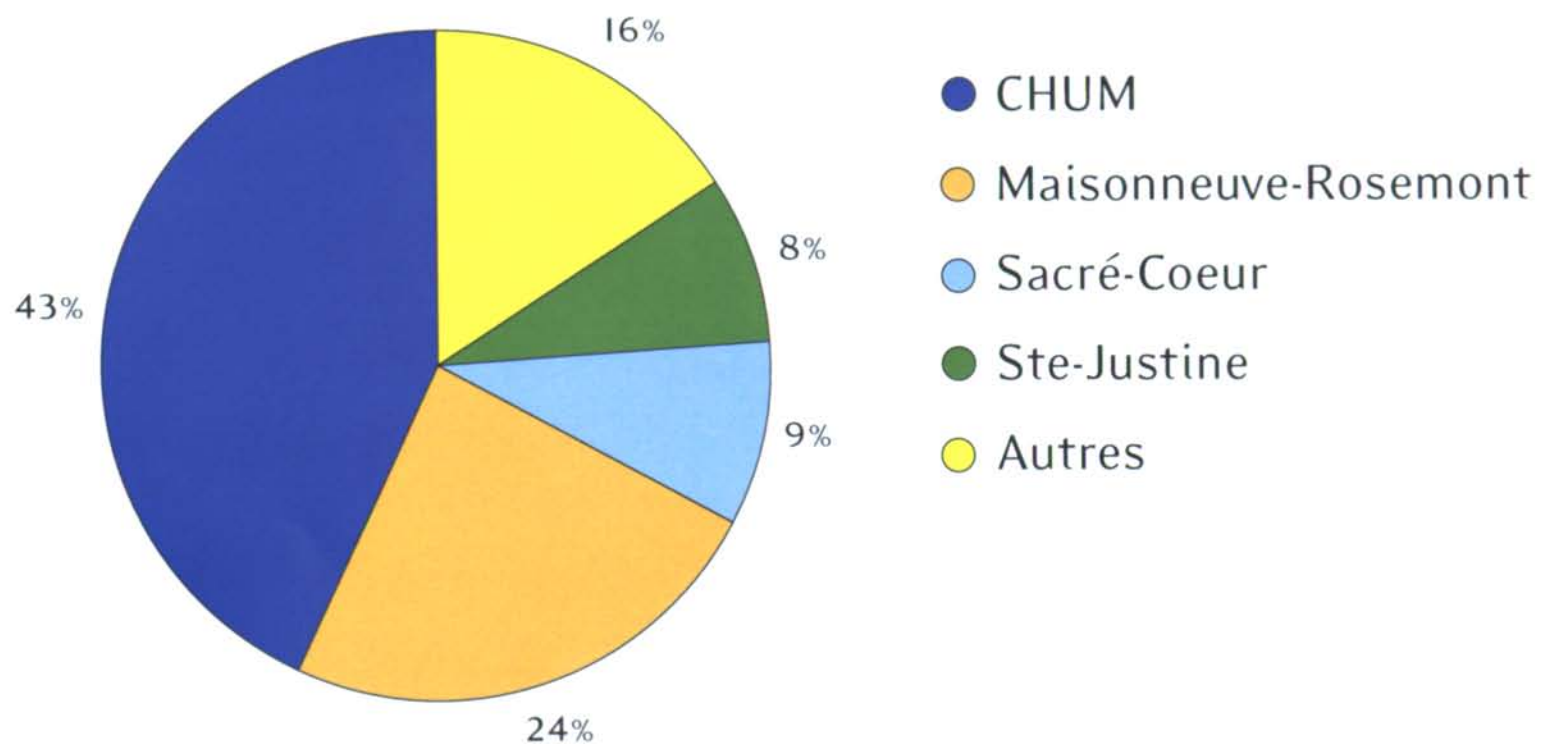


CHUM 2010

Un projet de société au cœur de Montréal



Répartition des externes par hôpital

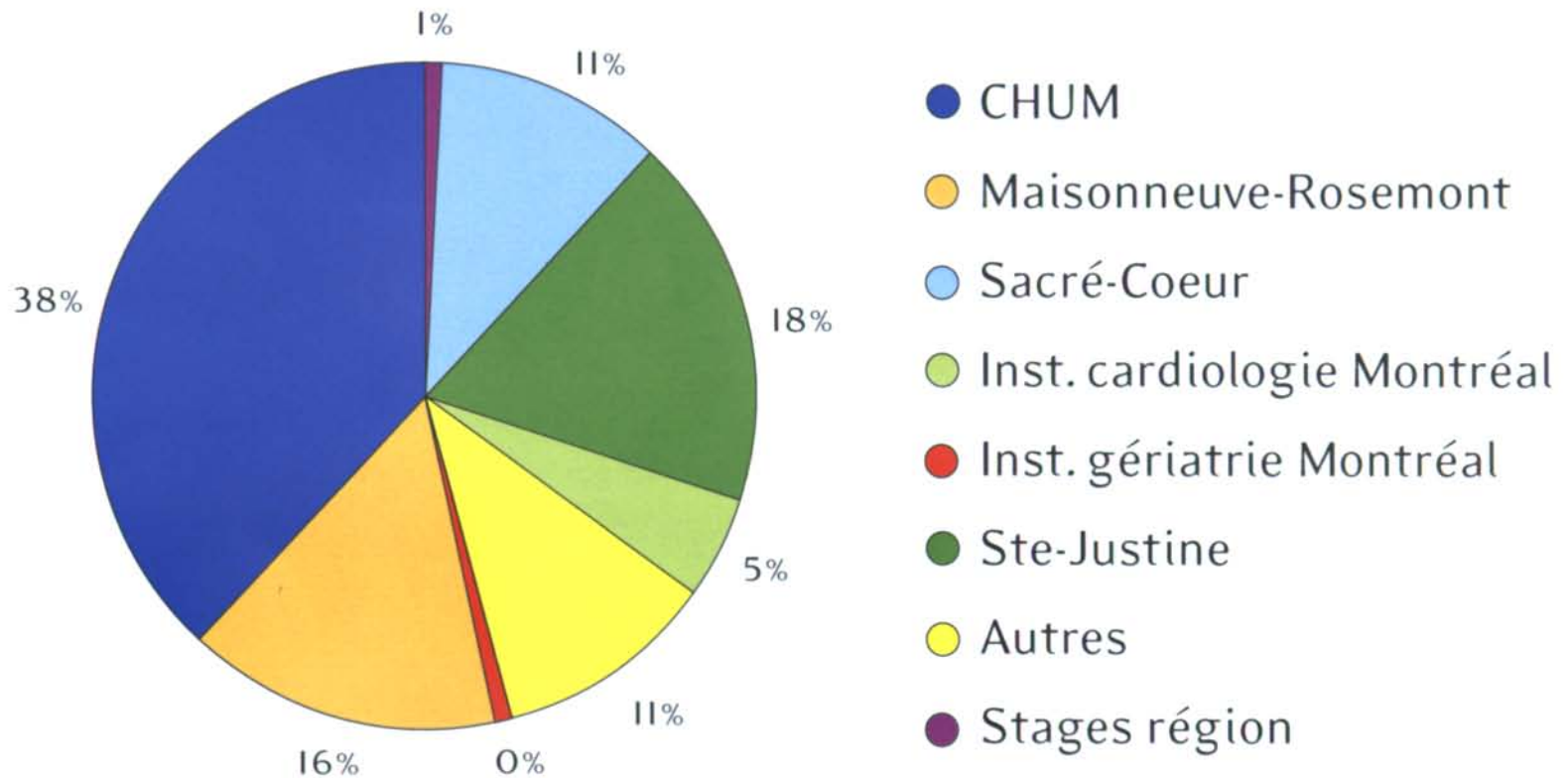


CHUM 2010

Un projet de société au cœur de Montréal



Répartition des résidents par hôpital



CHUM 2010

Un projet de société au cœur de Montréal



Répartition des fonds de recherche

(Le CHUM reçoit 1/3 des fonds accordés à l'Université de Montréal)

	2003-2004	2002-2003	2001-2002
Fonds compétitifs	27,6 M\$	18,6 M\$	18,3M\$
Fonds industriels	6,3 M\$	9,4 M\$	9,5M\$
Divers	12,2 M\$	13,1M\$	8,6 M\$
Total	<u>46,1 M\$</u>	<u>41,1 M\$</u>	<u>36,4 M\$</u>

CHUM 2010

Un projet de société au cœur de Montréal



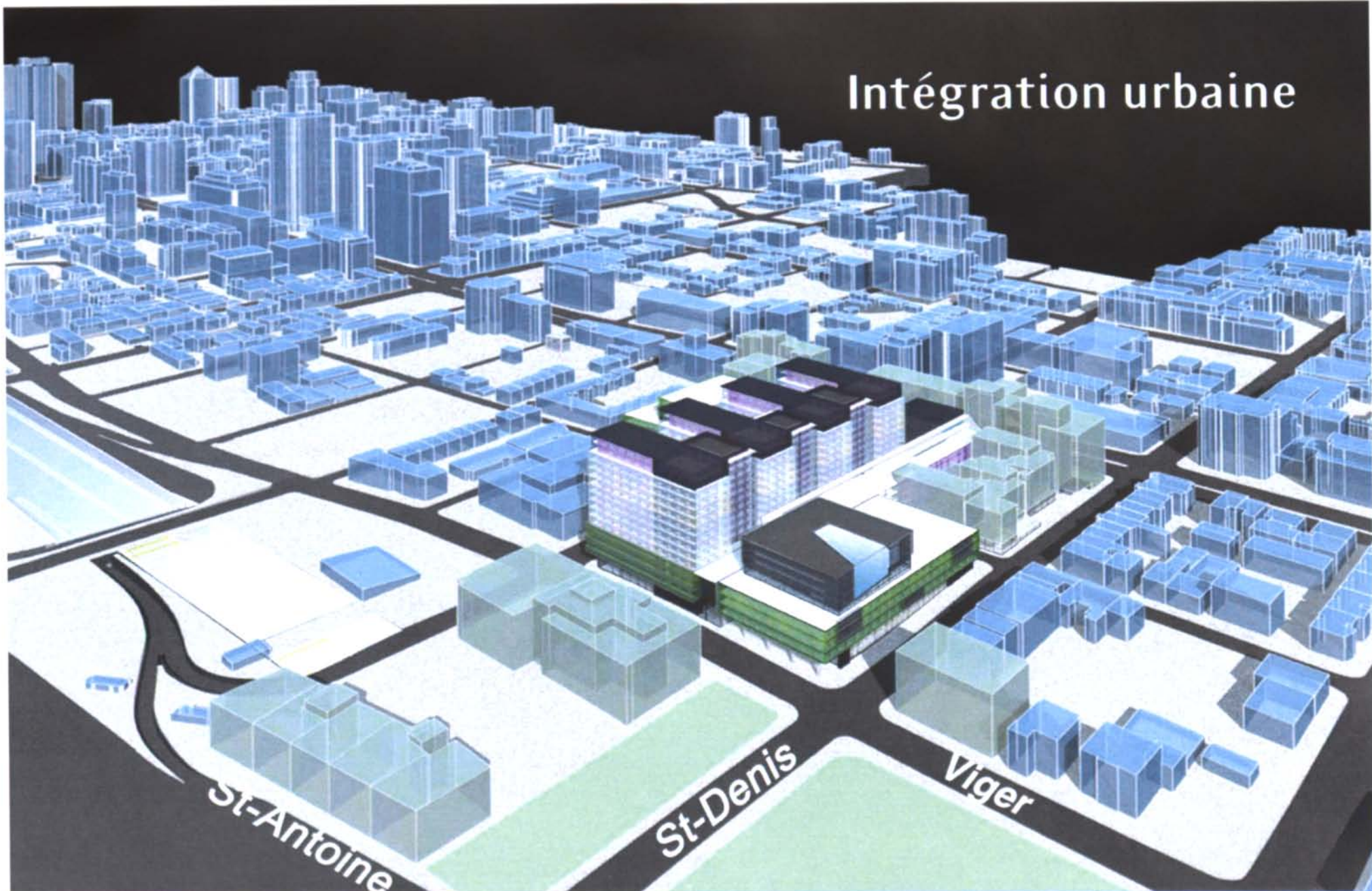
Le CHUM est prêt à démarrer

CHUM 2010

Un projet de société au cœur de Montréal



Intégration urbaine



CHUM 2010

Un projet de société au cœur de Montréal



Répartition des coûts

Construction et aménagements	662 675 900 \$
Équipements et mobilier	225 703 200 \$
Informatique	80 000 000 \$
Acquisition, infrastructures et autres	90 950 000 \$
Autres frais	70 614 300 \$
TOTAL	1 129 943 400 \$

Autres coûts (hôpitaux résiduels) HND 300 lits 69 M\$

CHUM 2010

Un projet de société au cœur de Montréal

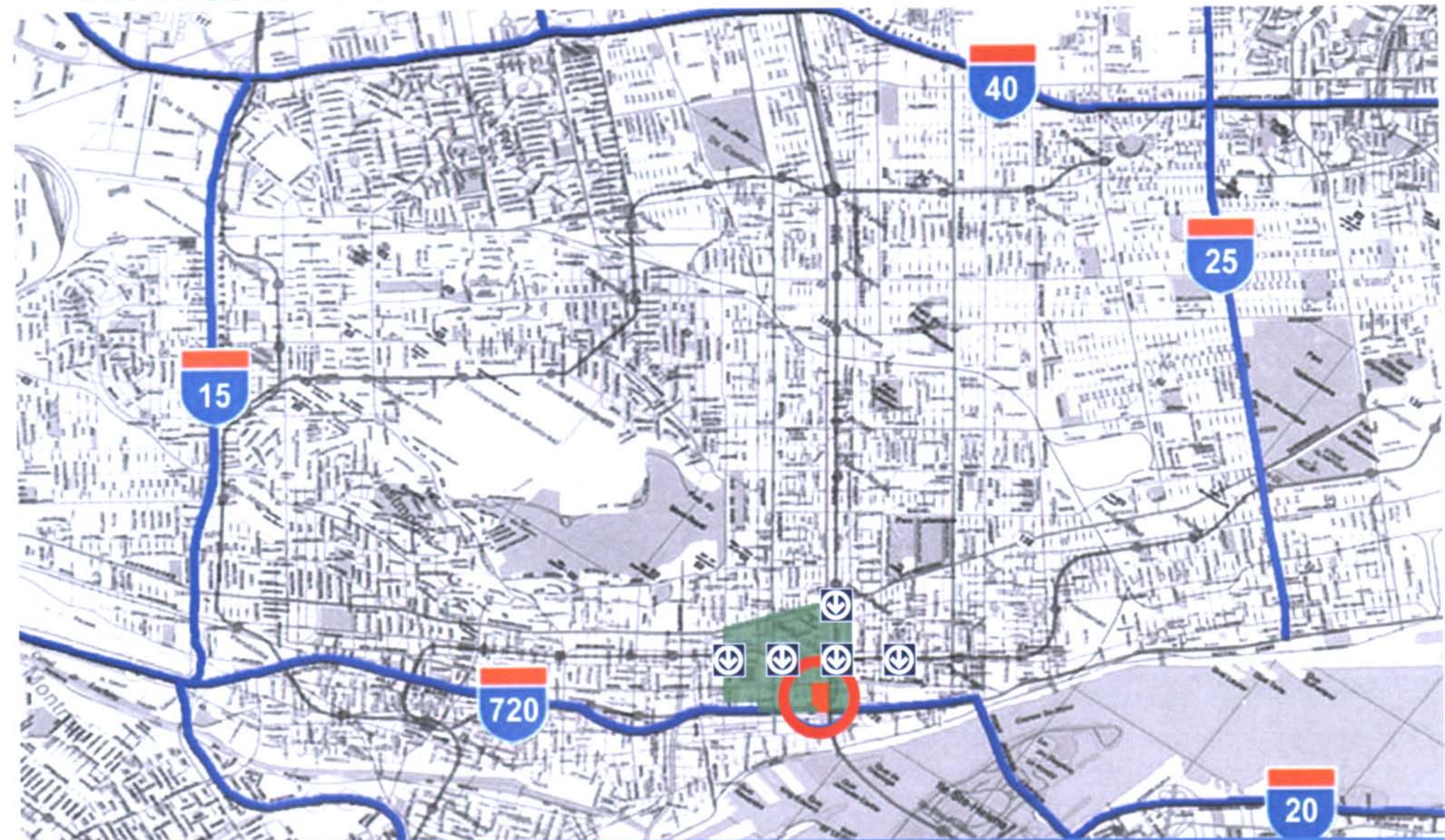


Critères d'analyse

Le projet est planifié en fonction de huit dimensions d'analyse critique nécessaires au bon déroulement des activités du CHUM :

- la facilité d'accès
- la circulation interne
- les liens cliniques
- la sécurité
- l'organisation du travail
- l'information et la communication
- l'environnement santé
- la continuité des services

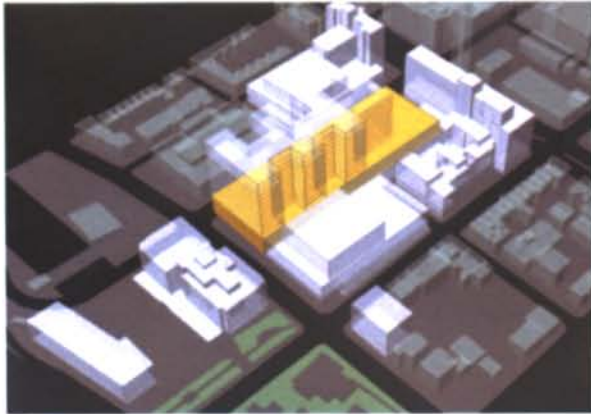
Accessibilité



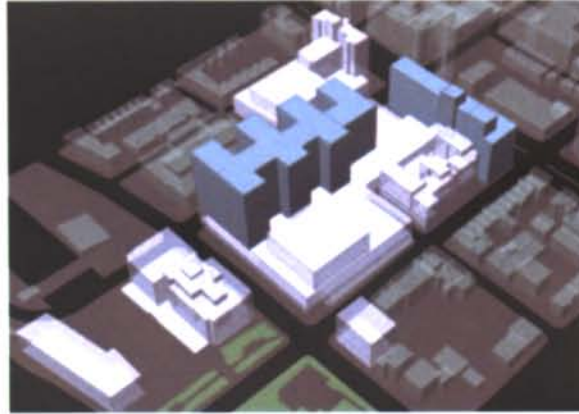
CHUM 2010

Un projet de société au cœur de Montréal

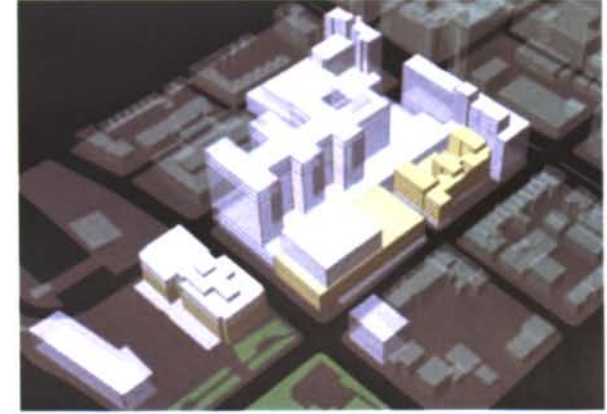




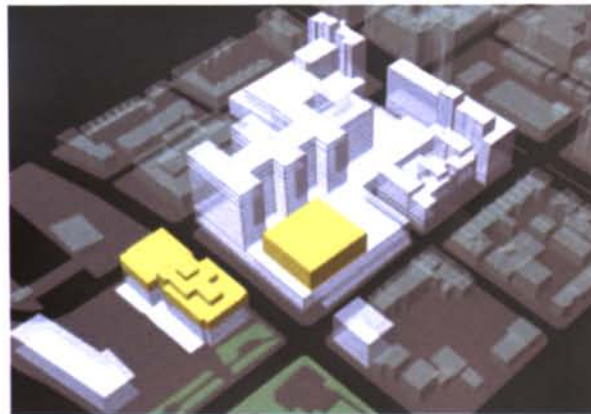
Services thérapeutiques
et diagnostiques



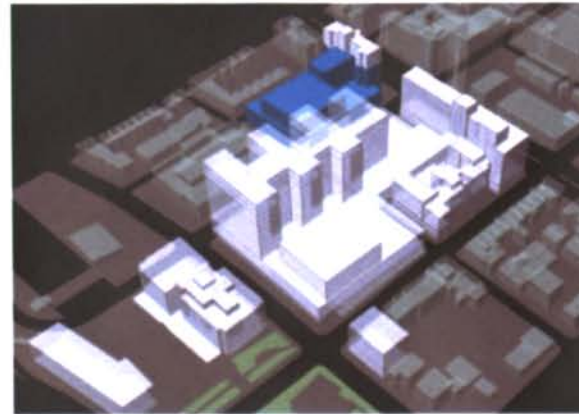
Unités d'hospitalisation



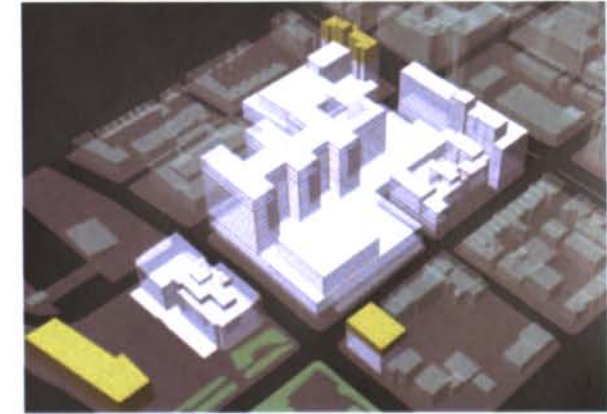
Soins ambulatoires



Enseignement et formation



Recherche



Administration

CHUM 2010

Un projet de société au cœur de Montréal



Unités d'hospitalisation



CHUM 2010

Un projet de société au cœur de Montréal



Un CHU du XXI^e siècle dans la technopole

CHUM 2010

Un projet de société au cœur de Montréal



1000 Saint-Denis



CHUM 2010

Un projet de société au cœur de Montréal



Hauteurs comparatives

	CHUM 1000 St-Denis (Juillet 2004)	CHUM 6000 St-Denis (Décembre 2004)	CUSM Site Glen (2002)
Hauteur (nombre d'étages)	14	12	13

CHUM 2010

Un projet de société au cœur de Montréal



Hauteurs comparatives

	Princess Margaret (Toronto)	Northwestern Memorial (Chicago)	Mayo Clinic (Rochester)
Hauteur (nombre d'étages)	19	22	22

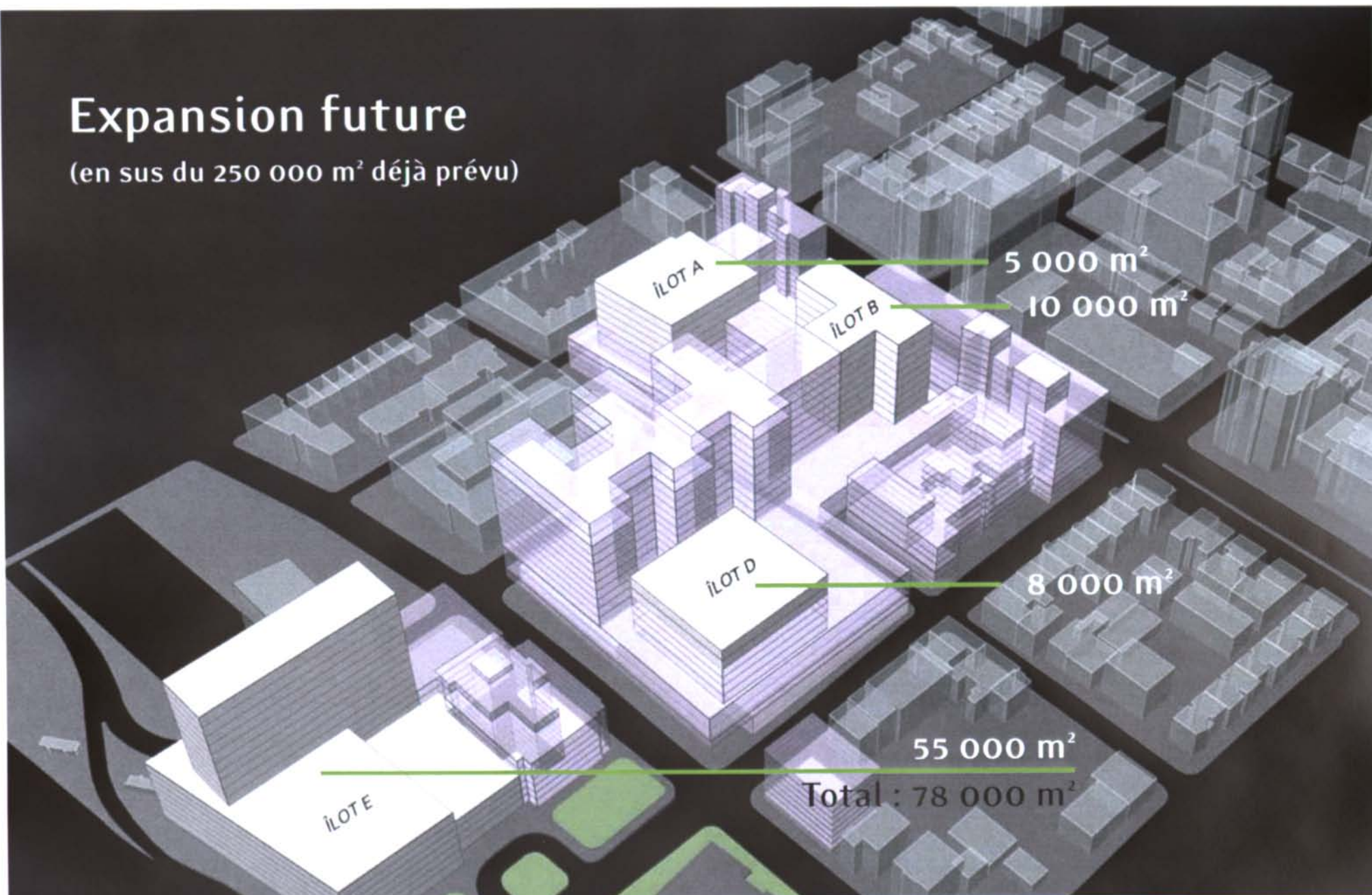
CHUM 2010

Un projet de société au cœur de Montréal



Expansion future

(en sus du 250 000 m² déjà prévu)

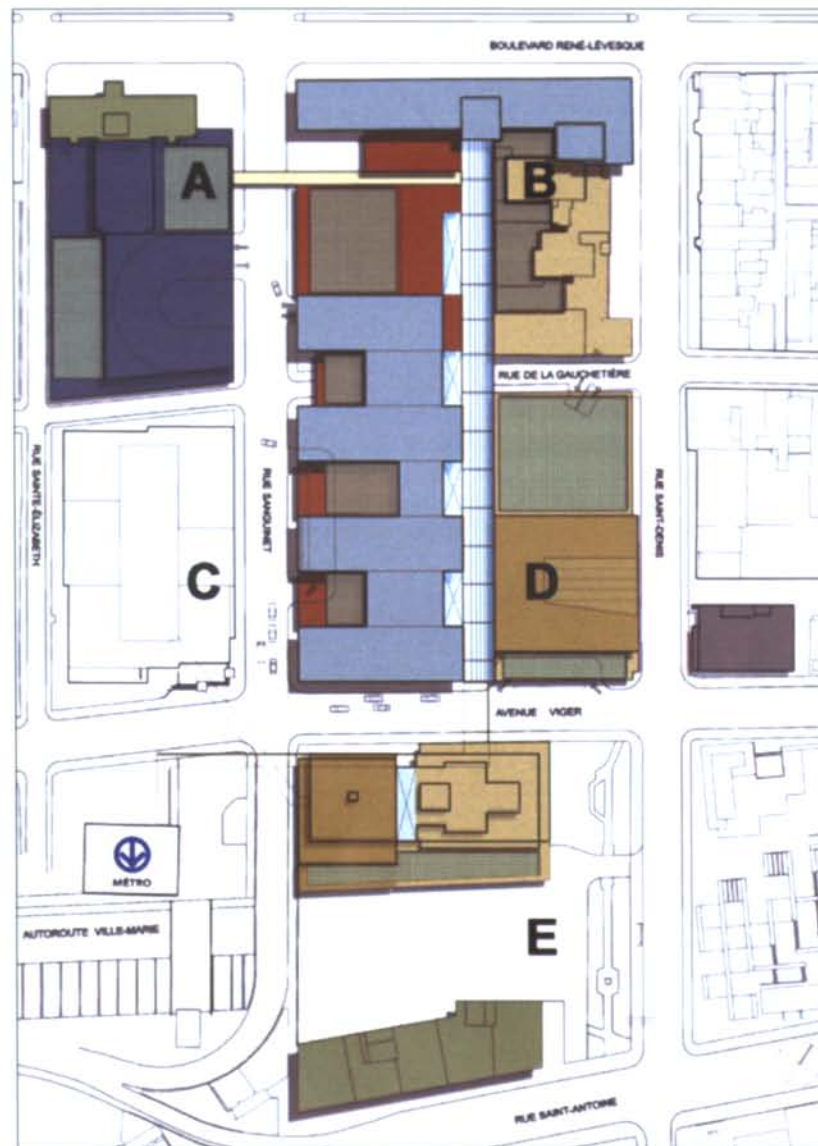


CHUM 2010

Un projet de société au cœur de Montréal



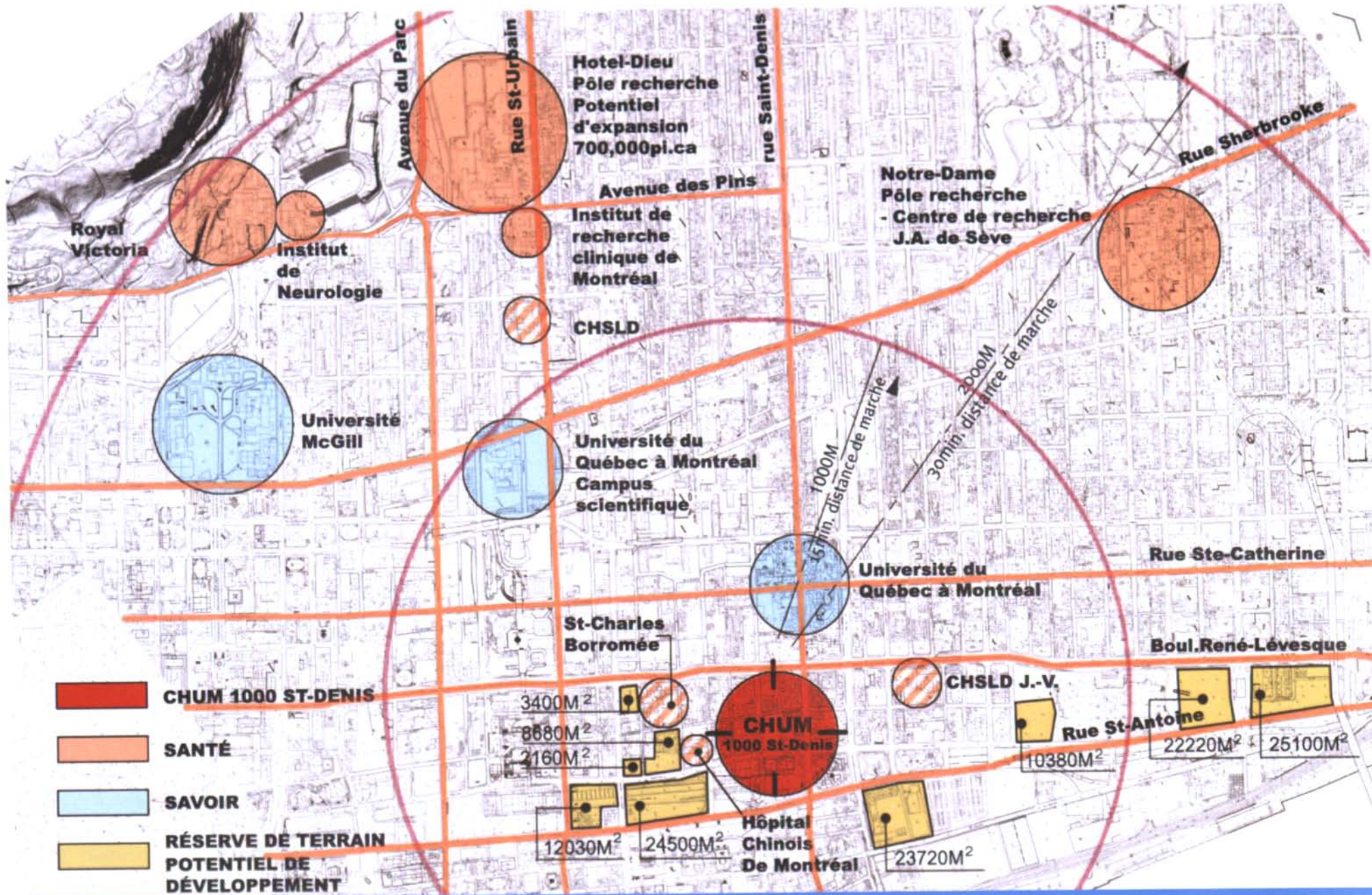
Implantation



CHUM 2010

Un projet de société au cœur de Montréal





CHUM 2010

Un projet de société au cœur de Montréal





CHUM 2010

Un projet de société au cœur de Montréal

