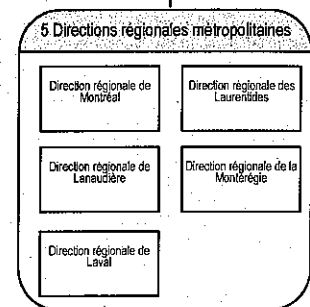
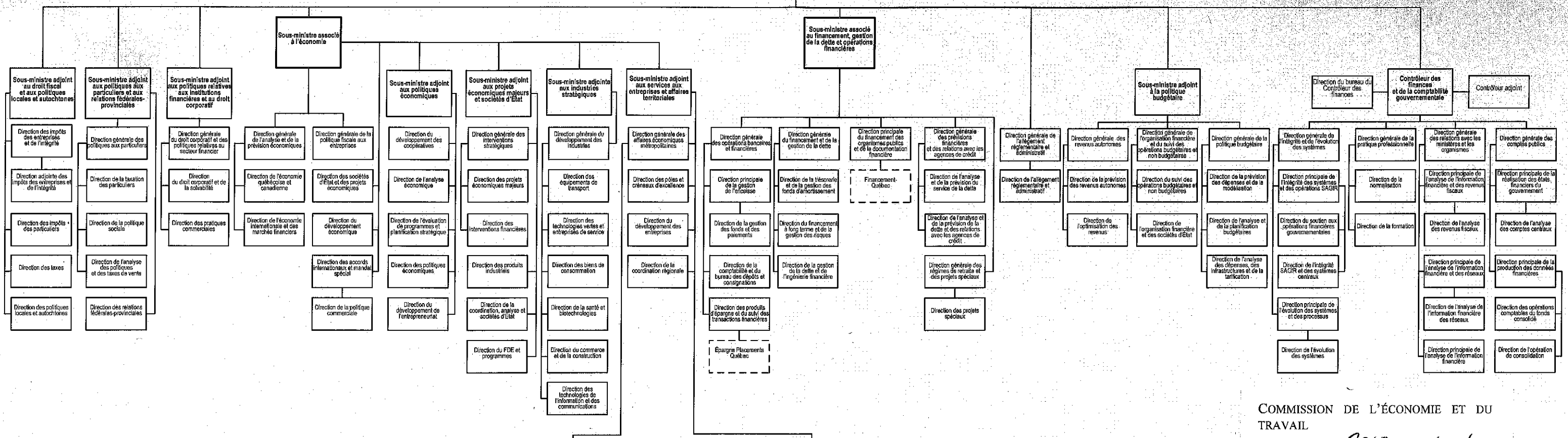


- Organismes relevant du Ministère**
- Société du parc industriel portuaire de Bécancour
 - Société Innovatech Québec et Chaudière-Appalaches
 - Société Innovatech du sud du Québec
 - Société Innovatech Régions ressources
 - Coopérative régionale d'électricité de St-Jean-Baptiste-de-Rouville



COMMISSION DE L'ÉCONOMIE ET DU TRAVAIL
 Déposé le : 2013-08-14
 No. : CET-032
 Secrétaire : [Signature]

(*) Organigramme détaillé du Tourisme disponible à l'adresse suivante : <http://www.tourisme.gouv.qc.ca/publications/media/document/publications-administratives/orgTQ.pdf>